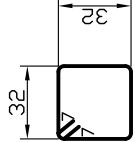
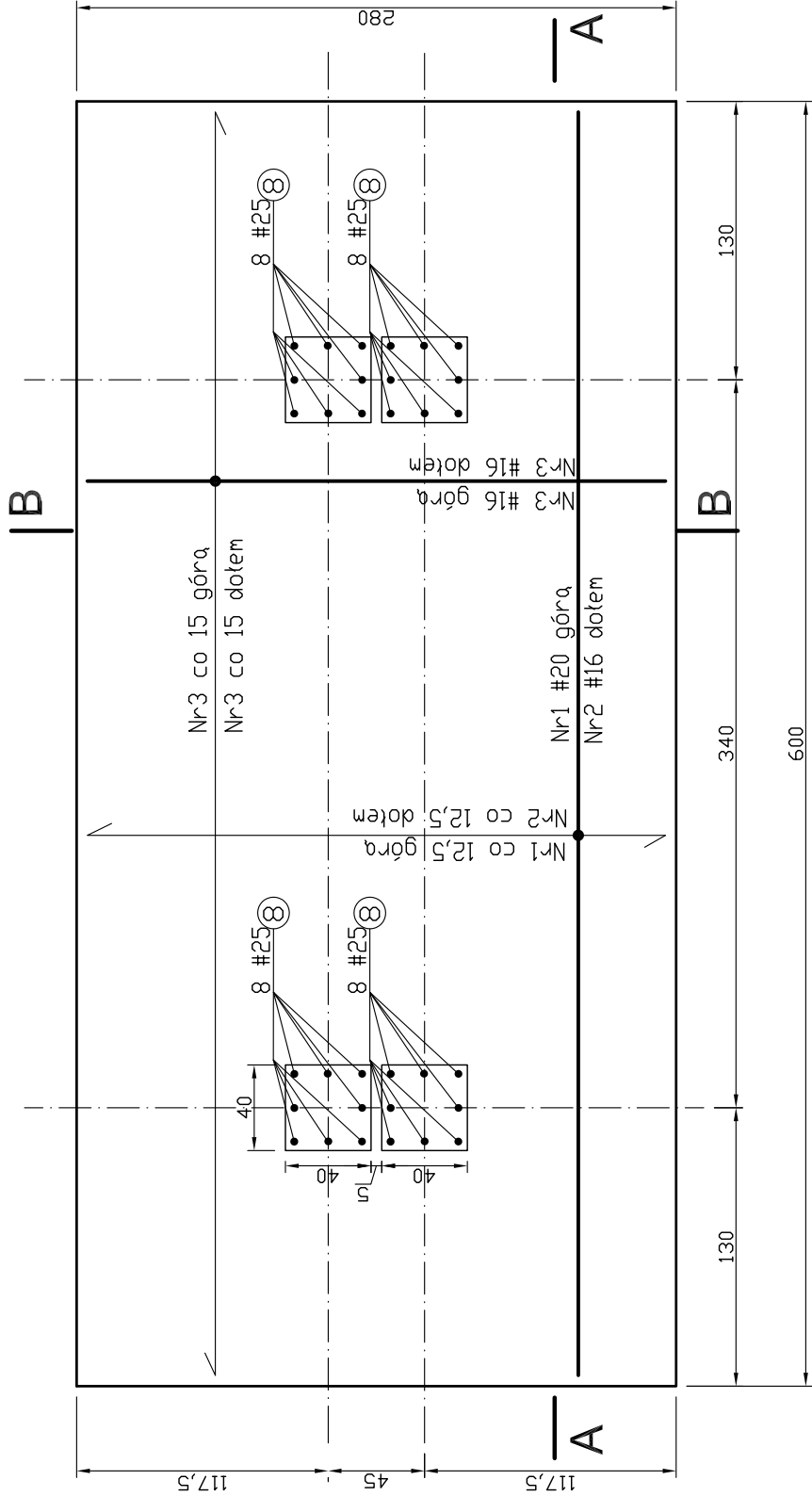
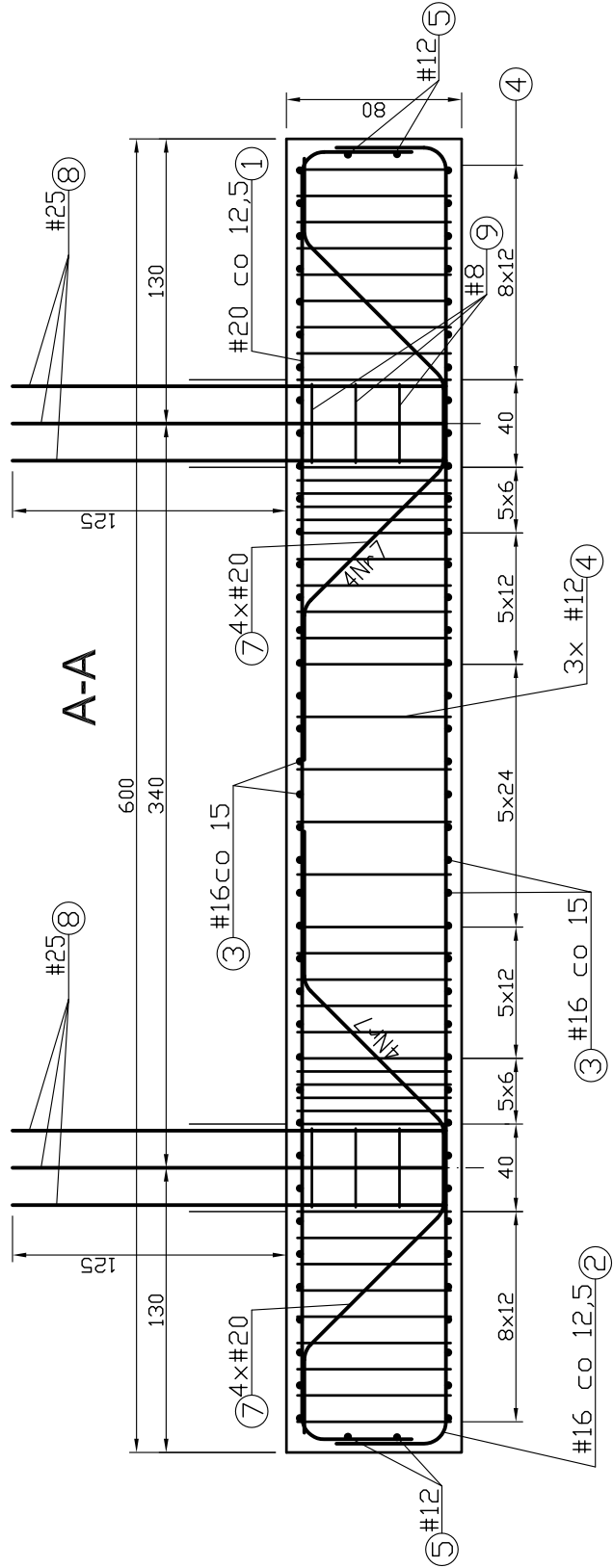
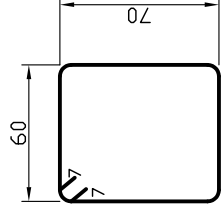
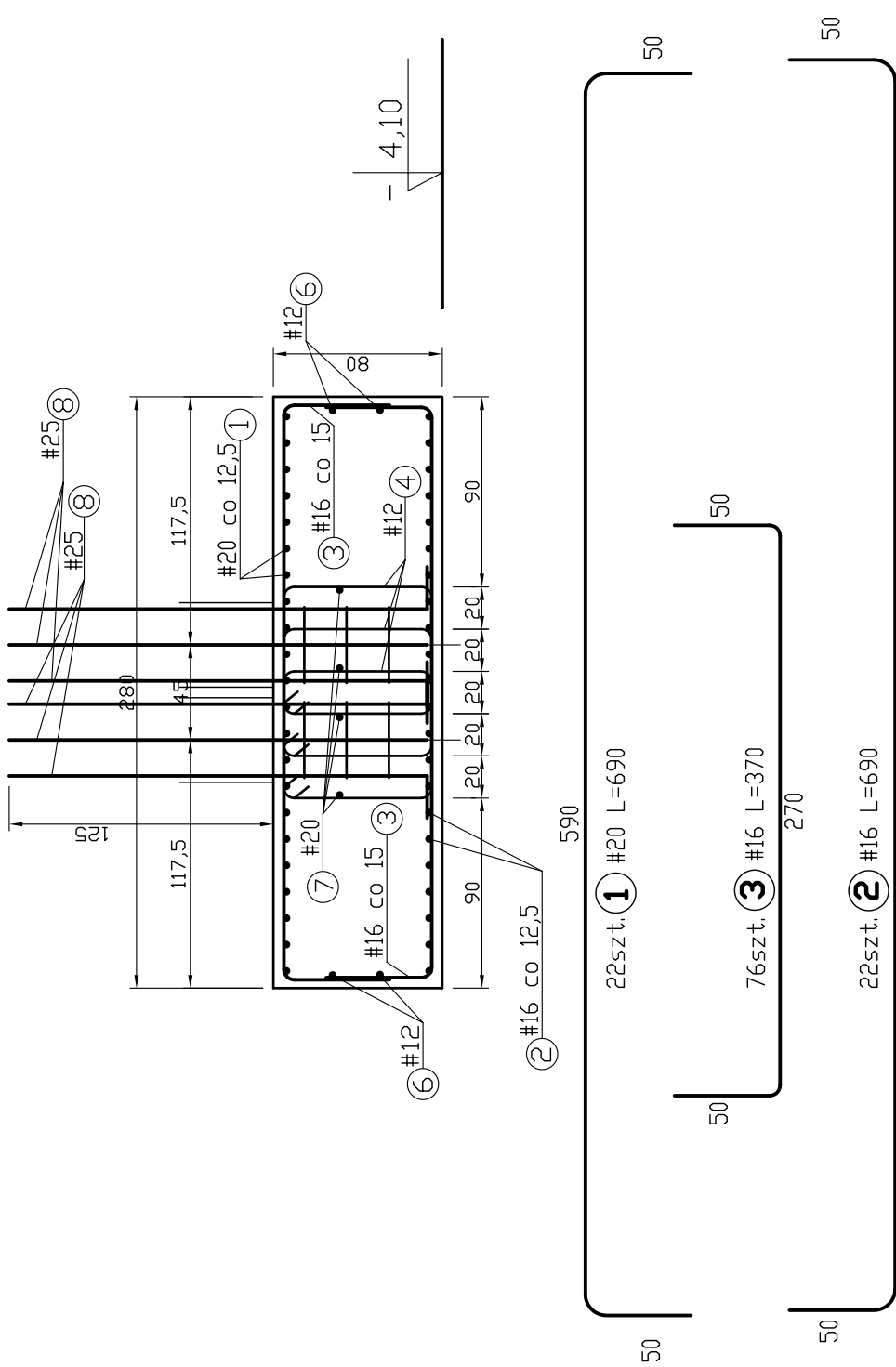


Stopa fundamentowa FS9 280x600 - 1szt.



12szt. 9 #8 L=142

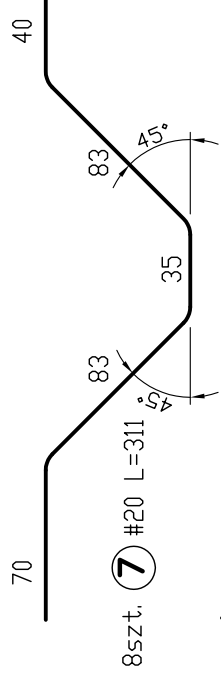
B-B



132szt. 4 #12 L=274

4szt. 5 #12 L=270

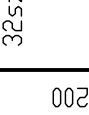
4szt. 6 #12 L=590



8szt. 7 #20 L=311

BETON B30
STAL AIIIIN
otulina 5cm

32szt. 8 #25 L=230



Biuro Projektowe		Inwestor	
Niniejszy Działek stanowi własność Biura Projektowego SEGESTA. Kopiowanie, wykorzystywanie całości lub fragmentów opracowania zabronione (Ustawa o prawie autorskim i prawach pokrewnych DS.U. nr 24 z 1994r.)		STAROSTWO POWIATOWE 65-057 Zielona Góra, ul. Podgórna 5	
SEGESTA BIURO PROJEKTOWE ul. Wólczyńskiego 29/2, 51-627 Wrocław tel. +48 71 348 75 89 fax +48 71 348 26 91 e-mail: pracownia@segesta.pl		Projekt SZPITAL POWIATOWY W SULECHOWIE ul. Zwycięstwa 1	
PROJEKTANT: mgr inż. Piotr Ulatowski	NR UPR. PROJ. 412/86/UW	SPRAWDZAJĄCY: dr inż. Andrzej Ubysz	PODPIS 98/87/UW
OPRACOWAŁ:			
Faza	PROJEKT WYKONAWCZY	Bransza	KONSTRUKCJA
Skala	1:25	Data	07.2006
Tom	2.2	Tytuł rys.	FUNDAMENTY – STOPA FS9
		Nr rys.	K/W/110
		Realizacja	–

Wszystkie uwagi rozpatrywać wg opisu technicznego.